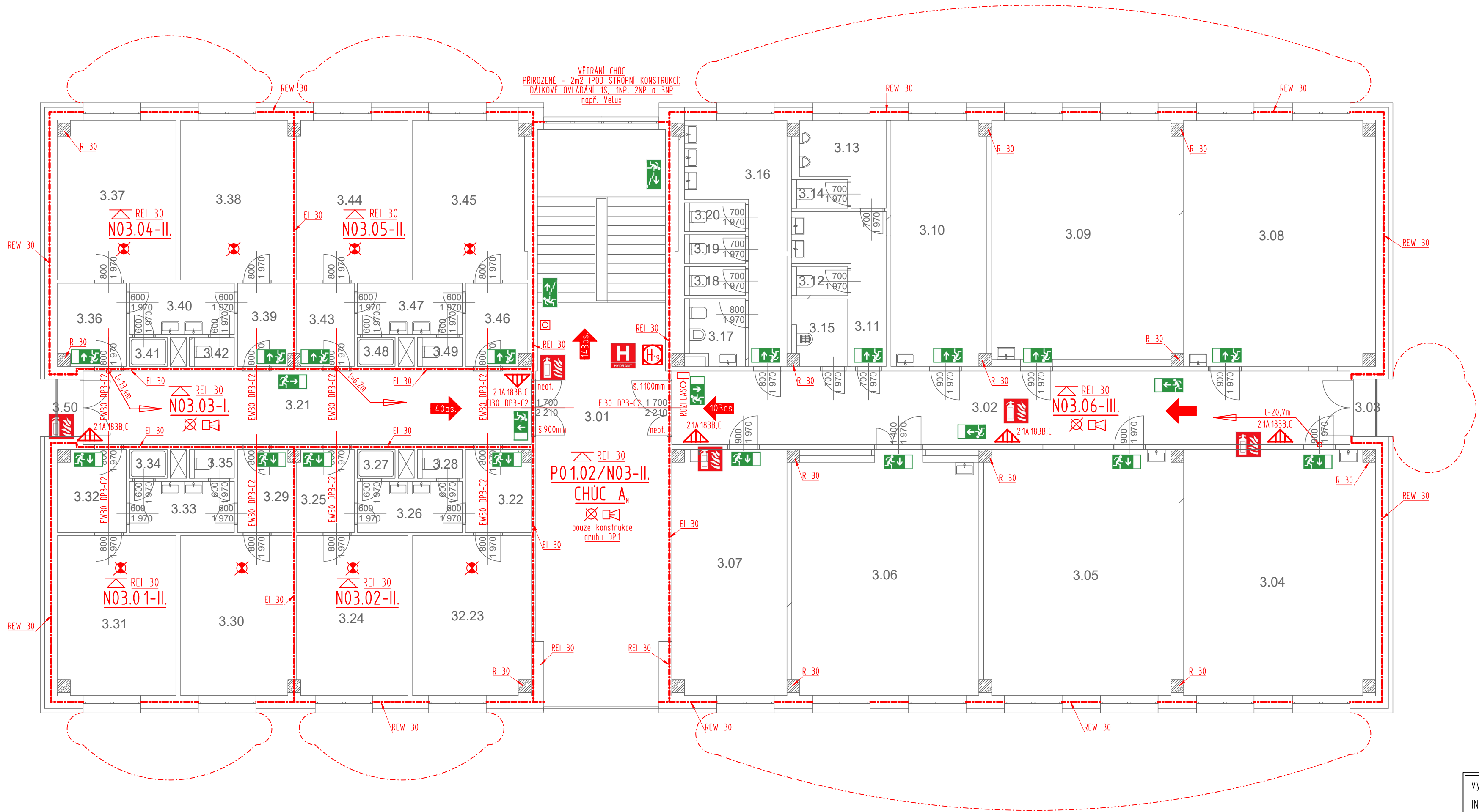


POŽÁRNĚ BEZPEČNOSTNÍ ŘEŠENÍ - PŮDORYS 3NP


Č.	Název místnosti	Plocha (m2)
3.01	HALA + SCHODIŠTĚ	72,95
3.02	CHODBA ŠKOLA	48,76
3.03	LODŽIE	1,98
3.04	ÚČEBNA VT	45,84
3.05	ÚČEBNA VT	46,52
3.06	ÚČEBNA - RUČNÍ DÍLNA	43,18
3.07	KABINET	27,36
3.08	ÚČEBNA VT	45,84
3.09	ÚČEBNA VT	43,90
3.10	KABINET	22,88
3.11	PŘEDSÍŇ CHLAPCI	8,34
3.12	WC CHLAPCI	1,44
3.13	PISOAR	5,85
3.14	WC CHLAPCI	1,44
3.15	ÚKLIDOVÁ MÍSTNOST	3,46
3.16	PŘEDSÍŇ DÍVKY	14,21
3.17	HYGIENICKÁ MÍSTNOST	3,46
3.18	WC DÍVKY	1,58
3.19	WC DÍVKY	1,58
3.20	WC DÍVKY	1,58
3.21	CHODBA DOMOV MLÁDEŽE	32,20
3.22	PŘEDSÍŇ	5,17
3.24	POKOJ	17,31
3.25	PŘEDSÍŇ	4,03
3.26	UMÝVARNA	5,24
3.27	SPRCHA	1,06
3.28	WC	1,13
3.29	PŘEDSÍŇ	4,37
3.30	POKOJ	17,31
3.31	POKOJ	18,30
3.32	PŘEDSÍŇ	5,43
3.33	UMÝVARNA	5,24
3.34	SPRCHA	1,06
3.35	WC	1,13
3.36	PŘEDSÍŇ	5,43
3.37	POKOJ	18,30
3.38	POKOJ	17,31
3.39	PŘEDSÍŇ	4,37
3.40	UMÝVARNA	5,24
3.41	SPRCHA	1,06
3.42	PŘEDSÍŇ	1,13
3.43	PŘEDSÍŇ	4,03
3.44	POKOJ	17,31
3.45	POKOJ	17,49
3.46	PŘEDSÍŇ	4,95
3.47	UMÝVARNA	5,24
3.48	SPRCHA	1,06
3.49	WC	1,13
3.50	LODŽIE	1,98
32.23	POKOJ	18,30
		686,66 m²



- LEGENDA ZNAČEK PO:
- NOVÉ hranice požárního úseku
 - NOVÉ hranice požárního nebezpečného prostoru
 - CHÜC A_N
 - Typ chráněné únikové cesty a jejího větrání
 - EPS
 - P.Ú. střežený EPS
 - ZOKT
 - P.Ú. vybavený ZOKT
 - 54os.
 - Směr evakuace osob s předpokládaným počtem v daném místě
 - 54os.
 - hadnoty označené + představují lokální maximum
 - osoby započteny do celkového množství v rámci jiných částí stavby
 - tlakotika otevřené větrání CHÜC (přívodní i odvodní otvor)
 - vnější zábleskový maják
 - P.Ú. vybaven vnitřními poplachovými sirénami/ domovním rozhlase
 - P.Ú. vybaven nouzovým osvětlením
 - zařízení autonomní detekce a signalizace
 - ovládací panel domovního rozhlasu s mikrofonom
 - ROZHLAS
 - Označení požárního úseku - stupeň požárního nebezpečí daného PÜ
 - REI 30
 - Požadovaná požární odolnost stropní konstrukce
 - REI 30
 - Požadovaná požární odolnost konstrukce podhledu
 - REI 30-DP1
 - Požadovaná požární odolnost ostatních konstrukcí
 - 21A
 - Přenosný hasicí přístroj, hasicí schopnost
 - Vnitřní hydrantový systém, dimenze
 - EXIT
 - bezpečnostní značení dle ČSN ISO 3864-1, ČSN ISO 3864-4 a ČSN EN ISO 7010
 - vyztražené tabulky ve fotoluminiscenčním provedení
 - nebo integrované/osvětlené nouzovým osvětlením
 - H
 - znáčení začátku únikové cesty
 - s uvedenou délkou únikové cesty

PROSTUPY:

Všechny prostupy rozvodných potrubí a kabelů požárně dělicími konstrukcemi budov řešeny dle 6.2, ČSN 730810 s odkazem na další platné normy - v tomto případě ČSN 73 0802 čl. 11.1. Prostupy budov v případě nutnosti utěsněny realizací požárně bezpečnostního zařízení - výrobku požární přepážky nebo ucpávky s požární odolností shodnou s požární odolností požárně dělicí konstrukce. Pokud by potrubí nebo kabely měly menší světlé průřezové plochy/počty, nebo mělo třídou reakce na oheň A1, A2, které nevyžadují zvláštní požární utěsnění musí být prostupy řešeny tak, že bude konstrukce dotažena až k vnějším povrchům prostupujících zařízení a to ve stejné skladbě a se stejnou požární odolností jakou má požárně dělicí konstrukce.

vypracoval: ING. VOJTĚCH MERENUS NA SKÁLE 1126 286 01 ČASLAV	autorizoval: ING. ALENA KUKRALOVÁ BLUDOV 30 286 01 ČASLAV		 Ing. Vojtěch Merenus projektční kancelář projekty pozemních staveb požární bezpečnost staveb kancelář: Nad Rezkovcem 1801 286 01 Časlav IČ: 746 130 14 mobil: 724 125 511 info@ProjekteMerenus.cz
číslo zakázky: VM202128	investor: Pardubický kraj, IČ 70892822 Komenského náměstí 125, 532 11 Pardubice		
stavba: Gymnázium a SOŠ Přelouč - DM Jaselská Realizace úspor energie	část projektu: D. DOKUMENTACE OBJEKTU díl projektu: D.1. DOKUMENTACE STAVEBNÍHO OBJEKTU profese: D.1.3. POŽÁRNĚ BEZPEČNOSTNÍ ŘEŠENÍ objekt: SO01 - DOMOV MLÁDEŽE A TECHNICKÉ UČEBNY výkres: PŮDORYS 3NP POŽÁRNĚ BEZPEČNOSTNÍ ŘEŠENÍ		
stupeň: DPS revize: 0-6/2021 měřítko: 1:100 formát: 6A4 datum: červen 2021 číslo dokumentu: D.1.3.b.005			